

JMLA Silber - Tonleitern

Tenorhorn / Euphonium (E - as¹)

portato, legato, staccato



NIEDERÖSTERREICHISCHER
BLASMUSIKVERBAND

♩ = 108

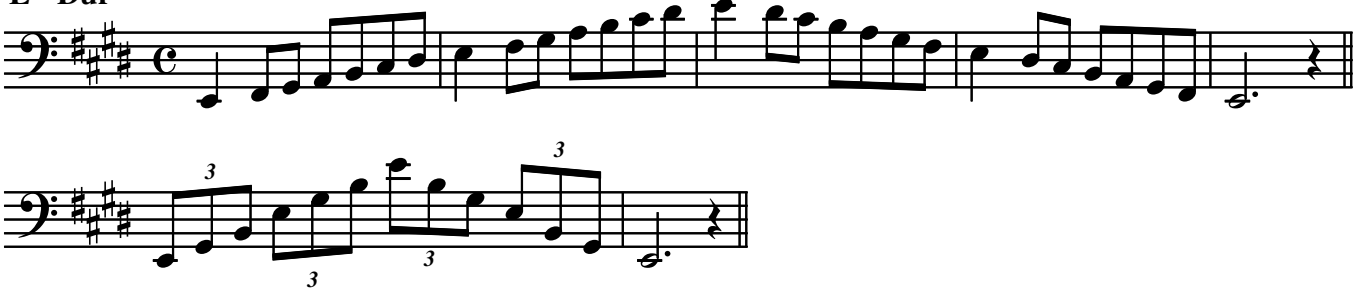
D - Dur



A - Dur



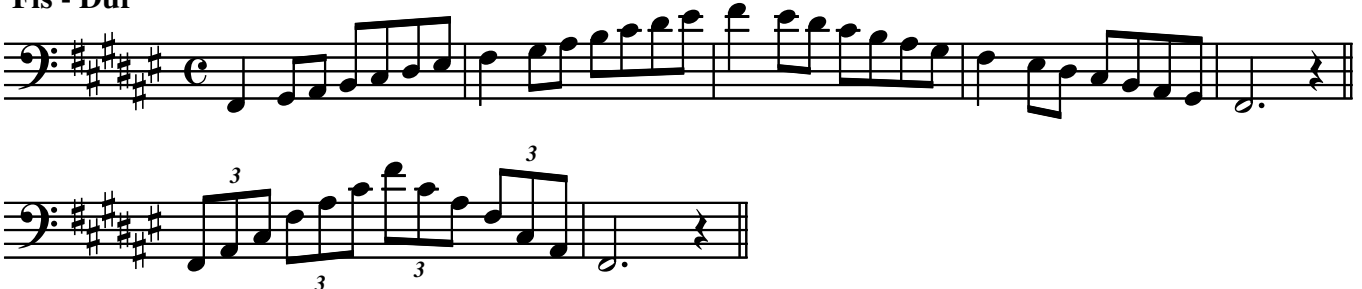
E - Dur



H - Dur



Fis - Dur



JMLA Silber - Tonleitern

Tenorhorn / Euphonium (E - as¹)

portato, legato, staccato



NIEDERÖSTERREICHISCHER
BLASMUSIKVERBAND

♩ = 108

Cis - Dur



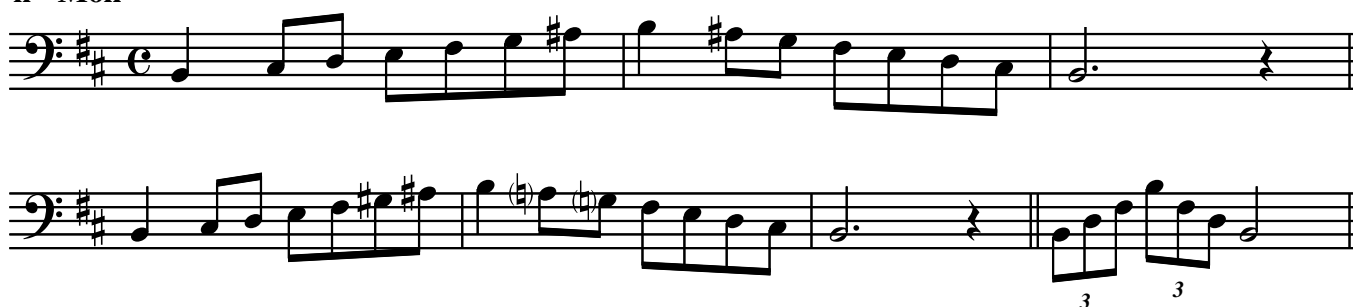
Ges - Dur



Ces - Dur



h - Moll



fis - Moll



JMLA Silber - Tonleitern

Tenorhorn / Euphonium (E - as¹)

portato, legato, staccato



NIEDERÖSTERREICHISCHER
BLASMUSIKVERBAND

♩ = 108

fis - Moll

cis - Moll

gis - Moll

dis - Moll

JMLA Silber - Tonleitern

Tenorhorn / Euphonium (E - as¹)

portato, legato, staccato



NIEDERÖSTERREICHISCHER
BLASMUSIKVERBAND

♩ = 108

dis - Moll



ais - Moll



es - Moll



as - Moll



JMLA Silber - Tonleitern

Tenorhorn / Euphonium (E - as¹)

portato, legato, staccato



NIEDERÖSTERREICHISCHER
BLASMUSIKVERBAND

♩ = 108

chromatische Skala

