

# JMLA Bronze - Tonleitern

## Tenorhorn / Euphonium (F - f<sup>1</sup>)

portato, legato, staccato



NIEDERÖSTERREICHISCHER  
BLASMUSIKVERBAND

♩ = 92

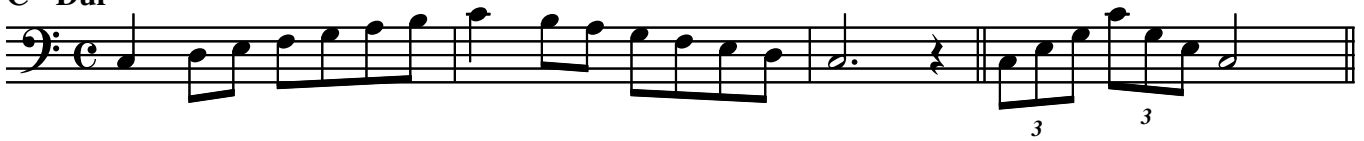
D - Dur



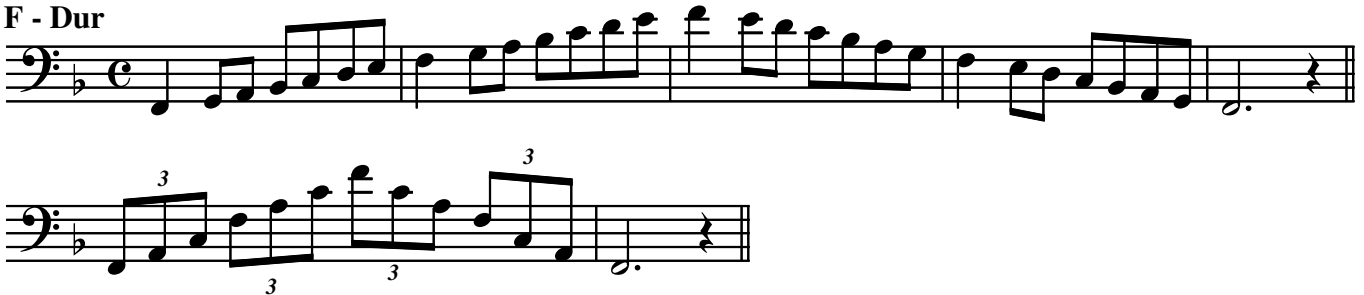
G - Dur



C - Dur



F - Dur



Bb - Dur



# JMLA Bronze - Tonleitern

## Tenorhorn / Euphonium (F - f<sup>1</sup>)

portato, legato, staccato



NIEDERÖSTERREICHISCHER  
BLASMUSIKVERBAND

♩ = 92

Es - Dur



As - Dur



Des - Dur



Ges - Dur



h - Moll



# JMLA Bronze - Tonleitern

## Tenorhorn / Euphonium (F - f<sup>1</sup>)

portato, legato, staccato



NIEDERÖSTERREICHISCHER  
BLASMUSIKVERBAND

♩ = 92

e - Moll

a - Moll

d - Moll

g - Moll

# JMLA Bronze - Tonleitern

## Tenorhorn / Euphonium (F - f<sup>1</sup>)

portato, legato, staccato



NIEDERÖSTERREICHISCHER  
BLASMUSIKVERBAND

♩ = 92

### c - Moll

### f - Moll

### b - Moll

### es - Moll

# JMLA Bronze - Tonleitern

## Tenorhorn / Euphonium (F - f<sup>1</sup>)

portato, legato, staccato



NIEDERÖSTERREICHISCHER  
BLASMUSIKVERBAND

♩ = 92

es - Moll



chromatische Skala

