

# TONLEITERN BRONZE

ÖSTERREICHISCHE  
LASMUSIK



#9b

+4#					+4b			
D	G	C	F	B	ES	AS	DES	GES
h	e	a	d	g	c	f	b	es

Tonumfang:  
C - c<sup>1</sup>

**BASSPOSAUNE**

## 1 CHROMATISCH



bb

H → B  
E → ES



## 14 B-DUR



## 15 g-moll

NATÜRLICH



HARMONISCH



MELODISCH

DREIKLANG





## 12 F-DUR

DREIKLANG



## 13 d-moll

NATÜRLICH



HARMONISCH



MELODISCH

DREIKLANG



## 2 C-DUR

DREIKLANG



## 3 a-moll

NATÜRLICH



HARMONISCH



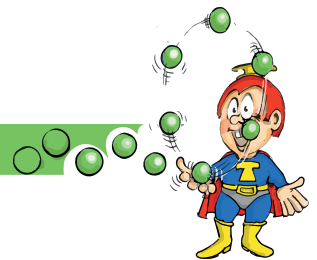
MELODISCH

DREIKLANG



#

F → FIS



4 G-DUR

DREIKLANG

5 e-moll

NATÜRLICH

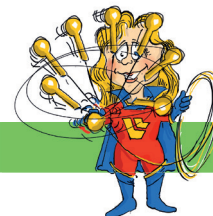
HARMONISCH

MELODISCH

DREIKLANG

##

F → FIS  
C → CIS



6 D-DUR

DREIKLANG

7 h-moll

NATÜRLICH

HARMONISCH

MELODISCH

DREIKLANG



H	→	B
E	→	ES
A	→	AS



### 16 ES-DUR

DREIKLANG

### 17 c-moll

NATÜRLICH

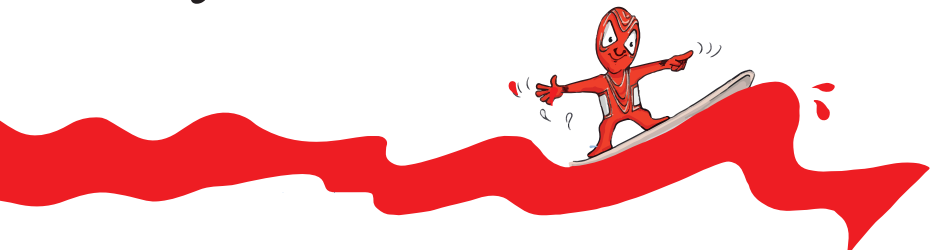
HARMONISCH

MELODISCH

DREIKLANG



H	→	B
E	→	ES
A	→	AS
D	→	DES



### 18 AS-DUR

DREIKLANG

### 19 f-moll

NATÜRLICH

HARMONISCH

MELODISCH

DREIKLANG

H → B  
 E → E  
 A → A  
 D → S  
 G → D  
 E → E  
 S → S  
 G → G  
 E → E  
 S → S

18 **DES-DUR**

DREIKLANG

19 **b-moll**

NATÜRLICH

HARMONISCH

MELODISCH

DREIKLANG

H → B  
 E → E  
 A → A  
 D → S  
 G → D  
 E → E  
 S → S  
 G → G  
 E → E  
 S → S

18 **GES-DUR**

DREIKLANG

19 **es-moll**

NATÜRLICH

HARMONISCH

MELODISCH

DREIKLANG